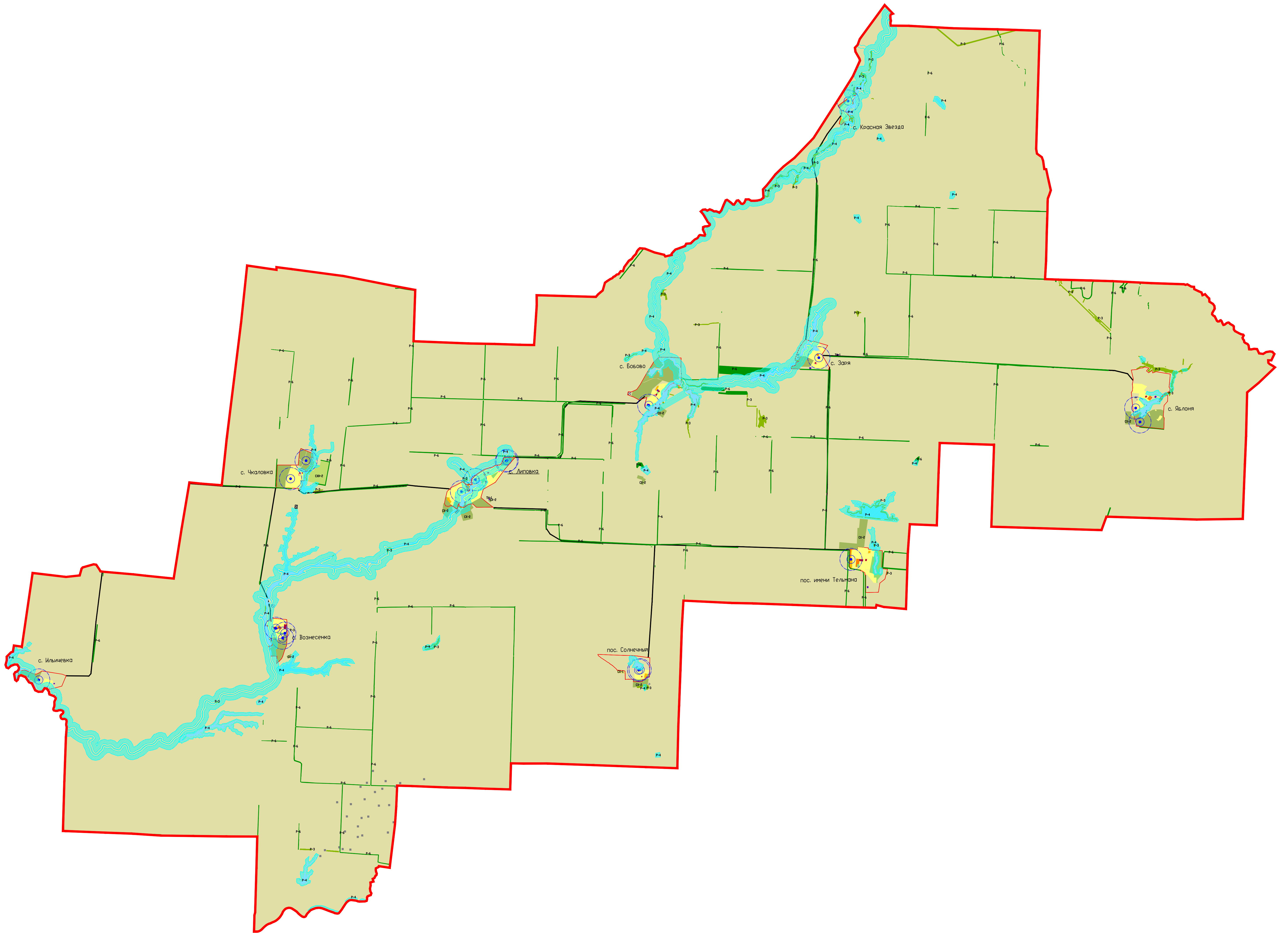


Правила землепользования и застройки Липовского муниципального образования
 Марковского муниципального района Саратовской области
 Карта границ водоохранных зон территории Липовского муниципального образования
 Марковского муниципального района Саратовской области



Условные обозначения и описания территориальных зон

- Границы**
- Граница Липовского муниципального образования Марковского муниципального района
 - Границы населенных пунктов Липовского МО Марковского муниципального района
- Жилые зоны**
- Ж-1 Зона застройки индивидуальными жилыми домами
 - Ж-2 Зона застройки малоэтажными жилыми домами блокированной застройки и многоквартирными домами
 - Ж-3 Зона застройки объектами дошкольного, начального общего и среднего общего образования
 - Ж-4 Зона перспективного развития индивидуальной и малоэтажной жилой застройки
- Общественно-деловые зоны**
- ОД-1 Зона административно-делового и коммерческого назначения
 - ОД-2 Зона спортивного назначения
 - ОД-3 Зона размещения объектов здравоохранения и социальности
 - ОД-4 Зона размещения объектов религиозного назначения
- Производственно-коммунальные зоны**
- ПК-2 Зона производственно-коммунальных объектов IV класса опасности (с СЗЗ 100 м)
 - ПК-4 Зона пожарных депо
- Зоны сельскохозяйственного использования**
- СХ-1 Зона сельскохозяйственных угодий
 - СХ-2 Зона сельскохозяйственного производства
 - СХ-3 Зона объектов гидротехнической инфраструктуры

Зоны сельскохозяйственного назначения

- СХН-1 Зона сельскохозяйственного назначения
- СХН-2 Зона садов (с/х назначения)

Природно-рекреационные зоны

- Р-1 Зона парков, скверов, бульваров
- Р-2 Зона зеленых насаждений общего пользования
- Р-3 Рекреационная зона
- Р-4 Зона акватории
- Р-5 Зона лесного фонда

Зоны транспортной и инженерной инфраструктуры

- ТИ-1 Зона объектов инженерной инфраструктуры

Зоны специального назначения

- СВ-1 Зона размещения кладбищ
- СВ-2 Зона специального назначения

- ОП Земли публичного использования (сложившаяся территория общего пользования)
- Зона добычи полезных ископаемых

Зоны с особыми условиями использования территории

- Водоохранные зоны
- Зона 1-го пояса санитарной охраны источника питьевого водоснабжения
- Зона 2-го пояса санитарной охраны источника питьевого водоснабжения
- Зона 3-го пояса санитарной охраны источника питьевого водоснабжения

		Администрация Липовского муниципального образования Марковского муниципального района Саратовской области		
ГИП		Правила землепользования и застройки Липовского муниципального образования Марковского муниципального района Саратовской области		
Наглр.				
Исполнитель				
		МАСШТАБ 1:60000		стадия
				лист
				листов
				000
		Карта границ водоохранных зон территории Липовского МО Марковского муниципального района Саратовской области		"Энгельстаргсервис" г. Энгельс 2021 г.